

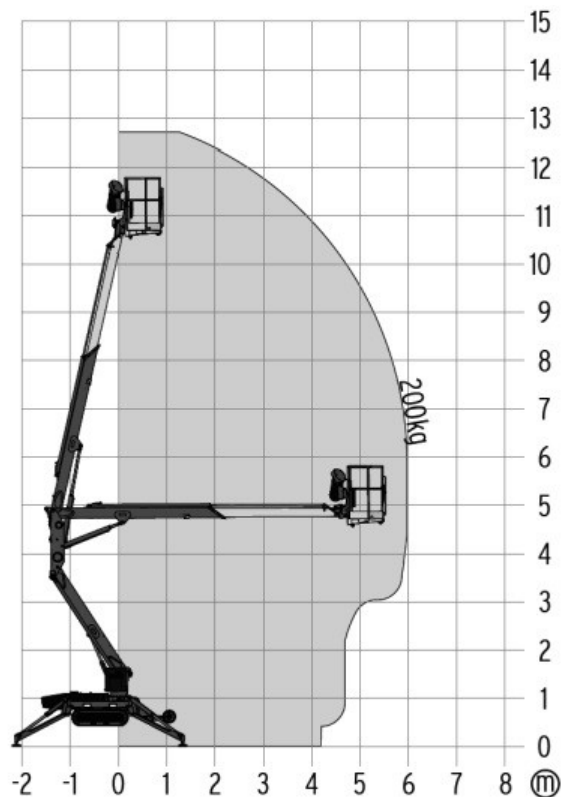
Ketten-Gelenkteleskop-Arbeitsbühne K130 GT



- Aufstellautomatik
- Stützdruckkontrolle
- Innen- und Außeneinsatz
- Arbeitskorb abnehmbar
- nicht markierende Ketten
- kompakte Bauweise

Technische Daten

Arbeitshöhe	ca. 12,75 m
Plattformhöhe	ca. 10,75 m
Gesamtgewicht	1.400 kg
Arbeitskorb Traglast max.	max. 200 kg
Arbeitskorbgröße (LxBxH)	0,70 x 1,40 x 1,10 m
seitliche Reichweite	max. 5,60 m
Schwenkbereich Unterarm	355°
Drehbereich	355°
Gerätelänge	ca. 4,75 m
Gerätebreite	ca. 0,80 m
Gerätehöhe	ca. 1,98 m
Antriebsart	Diesel- oder Elektroantrieb
Bodenfreiheit	ca. 0,14 m
Steigfähigkeit	26 %
Abstützung beidseitig mit Teller	ca. 4,02 m
Abstützung beidseitig ohne Teller	ca. 3,02 m
Aufstellgenauigkeit	1°



*Alle technischen Angaben sind Herstellerangaben und können je nach Baujahr und Modell abweichen.
Alle technischen Angaben sind ohne Gewähr. Technische Änderungen vorbehalten.*